

# Zapytanie ofertowe POM\_004

## RENOWACJA ELEWACJI CEGLANEJ W BUDYNKU HANDLOWO-USŁUGOWYM

Zwracam się z prośbą o przedstawienie swojej oferty na poniżej opisany przedmiot zamówienia:

### **Zamawiający:**

ICC RE sp. z o.o., ul. Zachodnia 12, 64-100 Leszno, NIP: 6972294222

### **Przedmiot zamówienia:**

Wykonanie kompleksowej renowacji historycznej elewacji z cegły wraz z wymianą fugi, wzmocnieniem i impregnacją w budynku handlowo-usługowym przy ul. Narutowicza 38 w Lesznie.

### **Do Wykonawcy należeć będą następujące działania:**

- Usunięcie luźnych zanieczyszczeń z ceramicznych powierzchni
- Usunięcie metalowych, skorodowanych elementów
- Wykucie spoin cementowych oraz wszelkich betonowych śladów po naprawach współczesnych
- Usunięcie wcześniejszych uzupełnień
- Wykucie skorodowanych i brakujących cegieł oraz uzupełnienie brakujących cegieł zbliżonych w gabarycie do oryginału w ilości od 30 do 40 % powierzchni
- Oczyszczenie powierzchni ceramiki metodą wodną, myjką wodną pod ciśnieniem max 120 bar, osłabione partie max 100 bar – zastosowanie metody chemicznej
- Miejscowe doczyszczanie ręczne lub metodą mikropiaskowania
- Wzmocnienie osłabionych partii cegły. Zastosowanie preparatu FuncosilSteinfestiger KSE OH firmy Remmers lub innego o podobnych właściwościach
- Naprawa muru ceglanego, w razie potrzeby przemurowanie na zaprawie murarskiej z traniem, założenie klamer z stali nierdzewnej w miejscach pęknięć.
- Uzupełnienie spoin zaprawą do spoinowania z dodatkiem trasy firmy Kaim, Remmers lub innej o podobnych właściwościach
- Całościowe scalanie kolorystyczne, farba firmy Keim lub inna o podobnych właściwościach krzemoorganicznych
- Hydrofobizacja przy użyciu preparatu Consil Z Super, który dodatkowo hamuje porost glonów i działa grzybobójczo lub innego o podobnych właściwościach

### **Dodatkowe warunki:**

- Wykonawca winien udzielić 5 letniej gwarancji na wykonane prace

- Użyte materiały muszą spełniać normy i warunki techniczne zgodnie z obowiązującymi przepisami
- Całość zlecenia wykonawca wykona przy użyciu własnych materiałów, sprzętu oraz zasobów ludzkich
- Obmiar prac wykonawca winien wykonać na własną rękę na podstawie rysunków poglądowych stanowiących załącznik nr 1 do zapytania ofertowego
- W podanej cenie winny zawierać się wszelkie koszty wywiezienia i utylizacji odpadów.

**Realizacja przedmiotu zamówienia odbywać się będzie w uzgodnieniu z Zamawiającym.**

**Zamawiający zapewnia dostęp do budynku oraz niezbędne do montażu media (prąd, woda).**

**Zamawiający nie pokrywa kosztów noclegu, transportu, ani wyżywienia Wykonawcy.**

**Warunki udziału w postępowaniu:** Warunkiem udziału w postępowaniu jest złożenie w wymaganym terminie oferty na wypełnionym formularzu ofertowym, stanowiącym załącznik nr 2.

Oferty niekompletne (brak załącznika nr 2) lub złożone na innych formularzach będą odrzucone na etapie oceny formalnej.

**Kryteria oceny ofert:**

Cena netto oferty – 80 %

Termin realizacji – 20 %

W celu weryfikacji złożonych ofert Zamawiający może zorganizować spotkanie z Oferentami, podczas którego zostaną zaprezentowane przygotowane przez Oferentów materiały. Każdy Oferent zostanie indywidualnie poinformowany o propozycji spotkania.

**Termin składania ofert: do dnia 26.06.2020 r. do godz. 12:00**

Ofertę wraz z załącznikami prosimy przesłać:

- za pośrednictwem poczty elektronicznej na adres mailowy osoby prowadzącej postępowanie, tj. Darwin Laskowski: [darwin@icc-re.com](mailto:darwin@icc-re.com)

lub

- pocztą na adres: ICC RE sp. z o.o., ul. Narutowicza 38, 64-100 Leszno (**z dopiskiem oferta do zapytania POM/004**).

**Warunki zmiany umowy i inne postanowienia istotne dla realizacji przedmiotu zamówienia:**

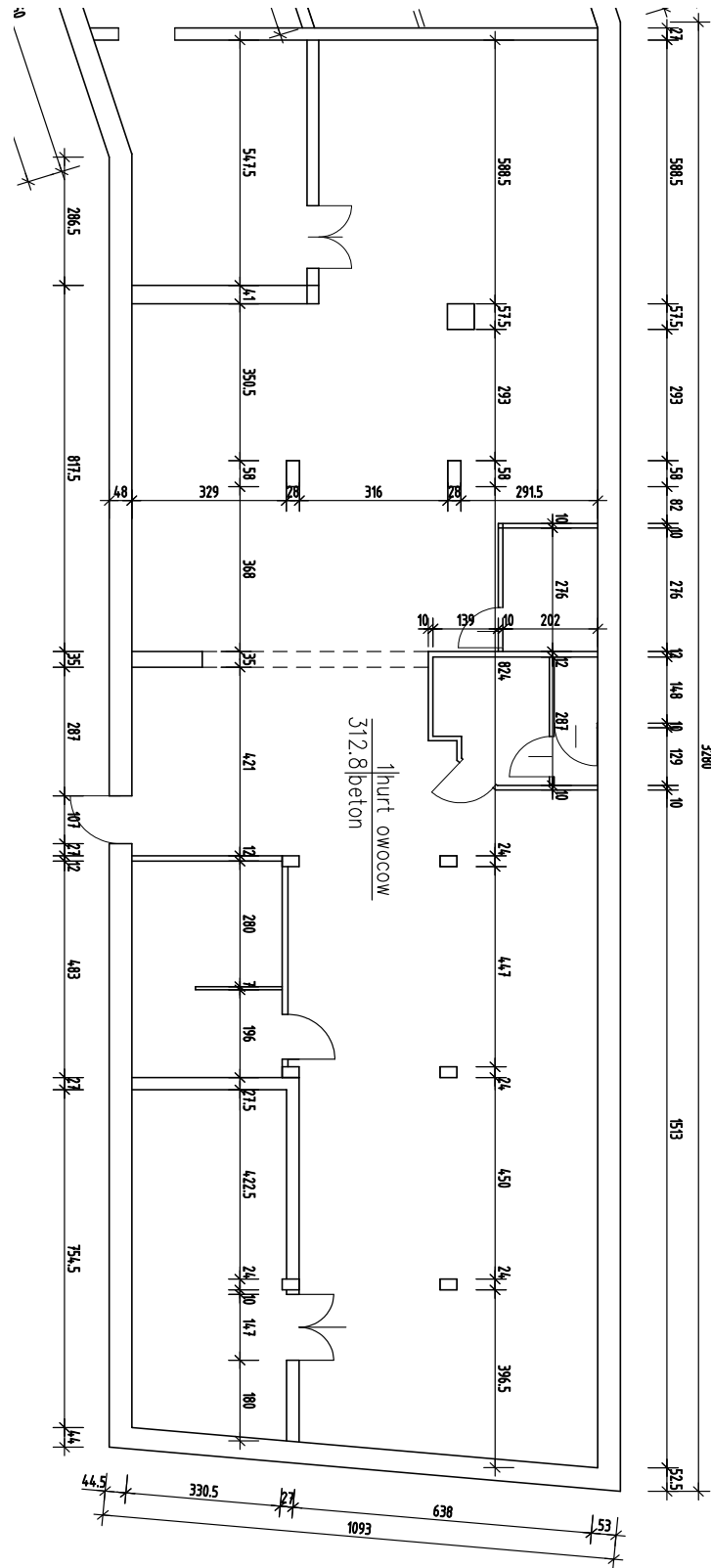
Płatność za wykonanie umowy nastąpi w następujący sposób:

- 50 % wynagrodzenia – w terminie 7 dni od podpisania umowy na podstawie faktury zaliczki
- 50 % wynagrodzenia – po zrealizowaniu zamówienia w całości lub jego części (proporcjonalnie) na podstawie protokołu odbioru wykonanych prac oraz prawidłowo wystawionej faktury VAT.

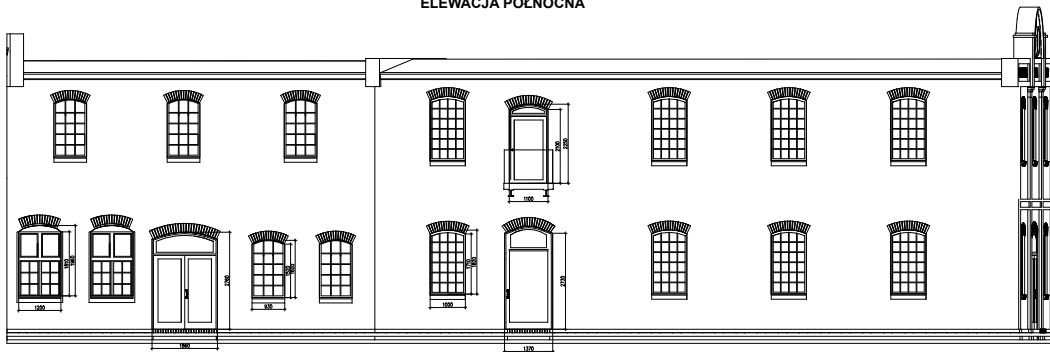
**W przypadku, gdy cena wybranej najkorzystniejszej oferty przewyższy kwotę, którą Zamawiający może przeznaczyć na sfinansowanie przedmiotu niniejszego zamówienia, może on wówczas odstąpić od zamówienia.**



## BUDYNEK HANDLOWO-USŁUGOWY



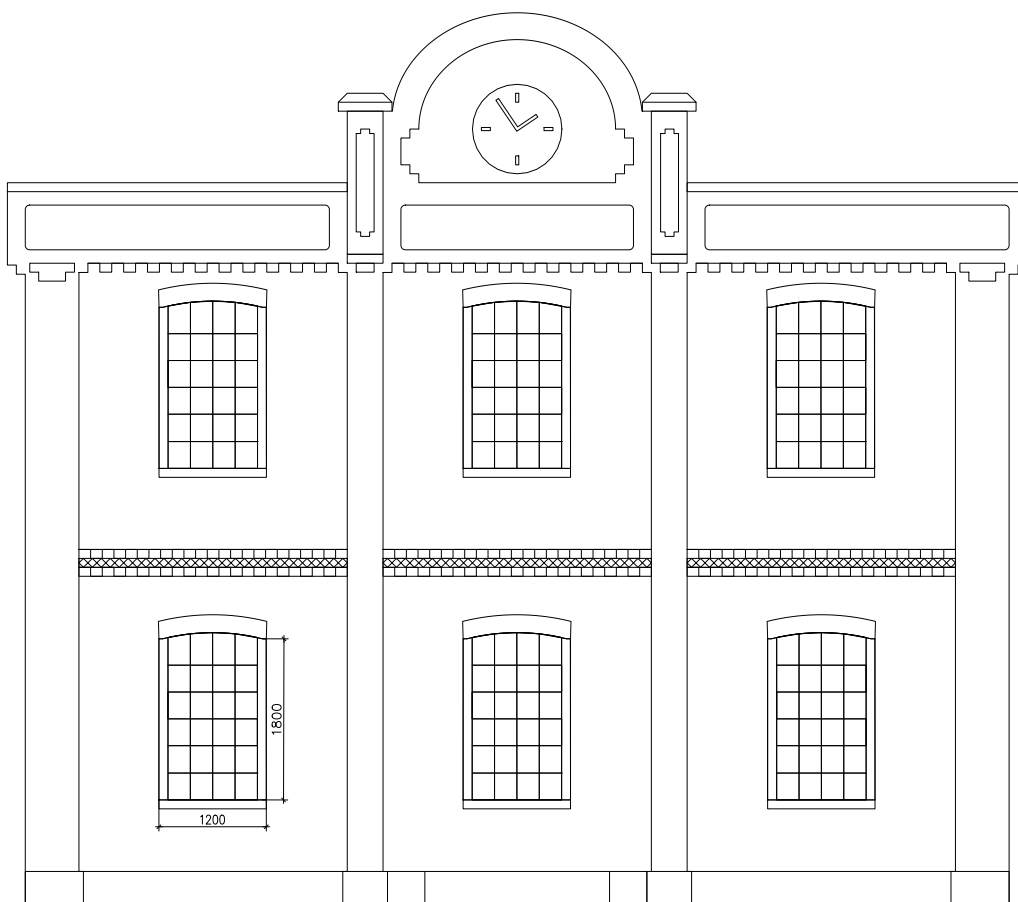
ELEWACJA PÓŁNOCNA

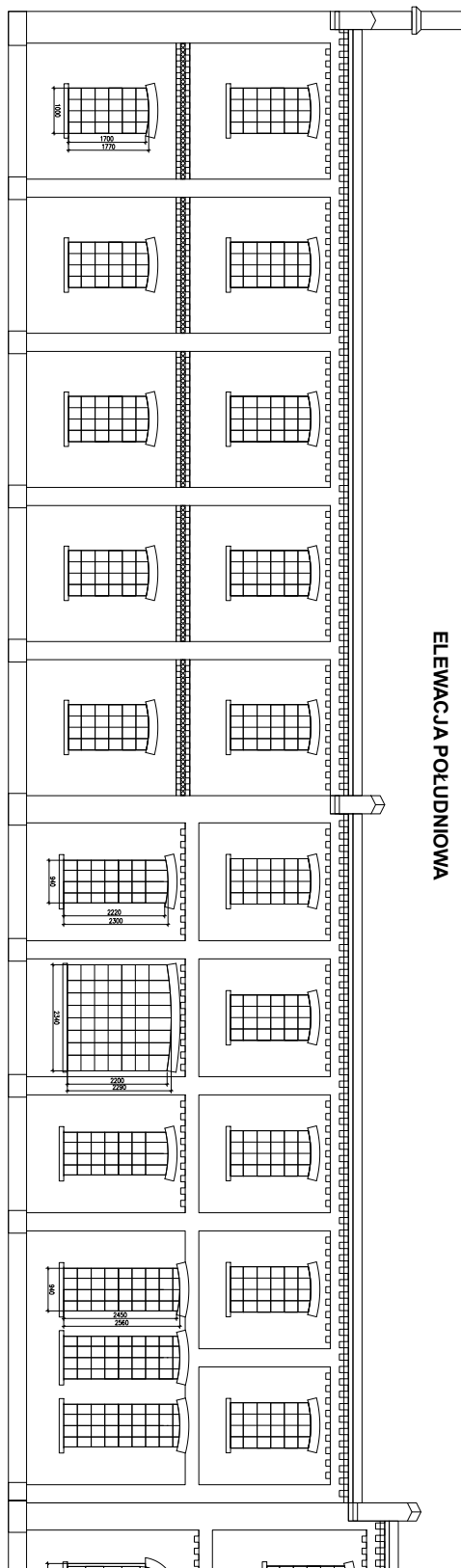


Oznaczenie	O6	O7	O8	D5	D6	D7
Schemat						
Wymiar	1200 x 1960(1810)	930 x 1600(1520)	1000 x 1820(1710)	1860 x 2760	1370 x 2730	1100 x 2250(2100)
powierzchnia okna	2,34m <sup>2</sup>	1,59m <sup>2</sup>	1,78m <sup>2</sup>	5,00m <sup>2</sup>	3,90m <sup>2</sup>	2,41m <sup>2</sup>
ilość sztuk	2 sztuki	5 sztuk	8 sztuk	1 sztuka	1 sztuka	1 sztuka

STOLARKA ZEWNĘTRZNA –  
POZIOM PARTERU I PIĘTRA – widoki od zewnątrz

## ELEWACJA ZACHODNIA







**POM\_004 - ZAŁĄCZNIK NR 2**

**Formularz ofertowy**

**Cenna netto za cały zakres .....**

**Terminy:**

Ilość tygodni od momentu podpisania umowy  
do momentu ukończenia kompletu prac .....

**Dane oferenta:**

Firma: .....

Adres: .....

NIP: .....

tel: .....

mail: .....

osoba kontaktowa: .....